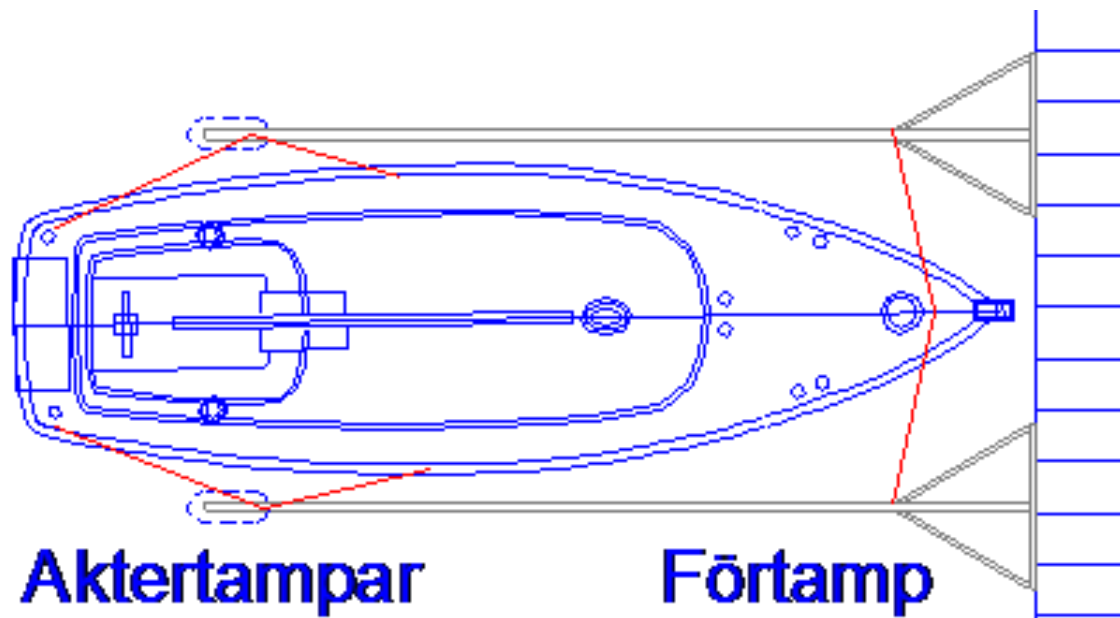


Utdrag ur SF Pontonas "Att anlägga en hamn"

länk: <http://sfpontona.se/att-anlagga-en-hamn/>



Förtöjning vid bom

Aktertamparna skall vara hårt spända.

- En tamp förut, en tamp akterut!
- Akterna skall vara låst i läge mellan bommarna.
- Ingen rörelse i båtens längsled

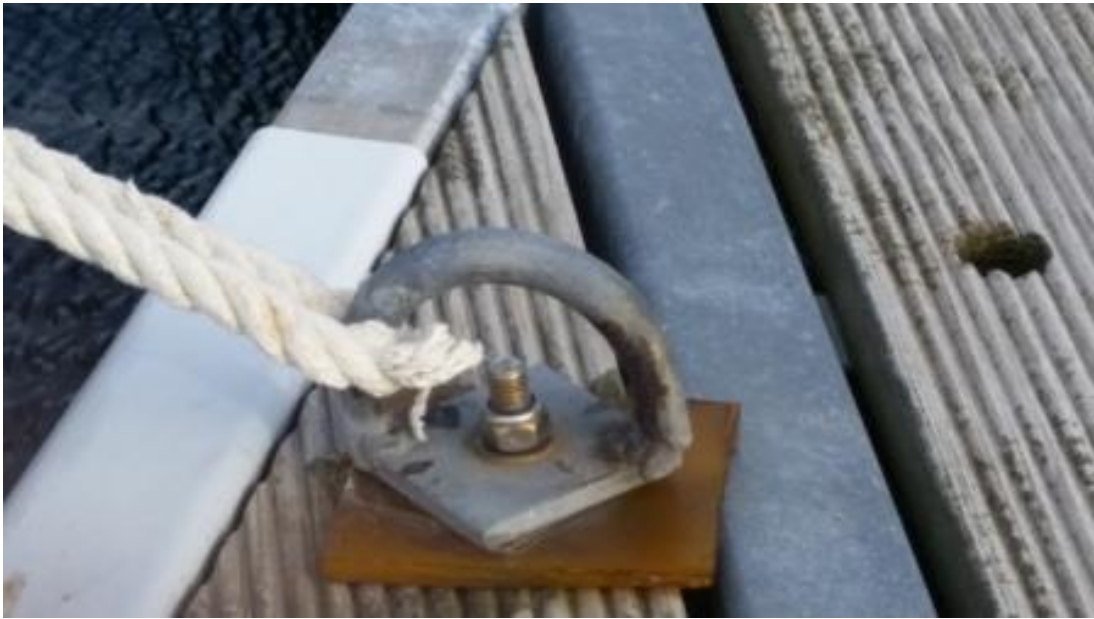
Förtampen skall vara lite lösare och hålla fören på plats i sidled.

- Fören på båten skall kunna röra sig lätt upp och ner när sjöarna rullar in.
- Använd gummifjädrar på förtampen för att undvika stumryck!

Båten skall flyta som en anka på vågorna. Fören skall kunna röra sig upp och ner och aktern sitter fast

Förtöj för storm, oavsett väder. Man vet aldrig när det slår om

Användning av förtöjningsögla



Om linan dras på detta sätt nöts den så fort båten rör sig



Linorna ligger still även när båten rör sig och håller därför länge